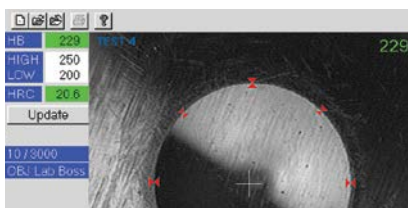




B.O.S.S.[®] 布氏光学扫描系统是一套布氏压痕的光学测量系统。本系统可以使测试更为快速和准确。通过自带的统计分析程序进一步加强质量控制管理。

最小偏差

测试快速而简便



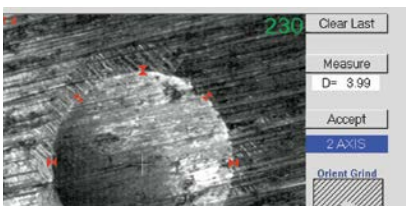
将扫描头取景框至于压痕扫描位置，然后按下按钮。直径和布氏硬度值同步显示。

提高精度



B.O.S.S.在一般处理样品表面可以实现0.01mm的分辨率。

降低结果中的操作人员误差



B.O.S.S.给出恒定的测试不会因操作者定义不同而影响。

降低结果中的操作失效情况



B.O.S.S.可以防止由于整天使用普通放大镜读数而引起的背痛。

降低操作人员对结果的影响

众所周知布氏压痕测量的结果误差为0.1mm 不同操作人员之间的误差要大于不同实验室之间的误差。该误差包括在整个允许公差范围内。B.O.S.S.几乎可以消除操作员对测试结果的影响。Gage R&R 评估显示了大幅改进的评估重复性。通过B.O.S.S.测试结果不会随着功能设置变化而转变。



测试与记录

精确恒定的布氏硬度测试

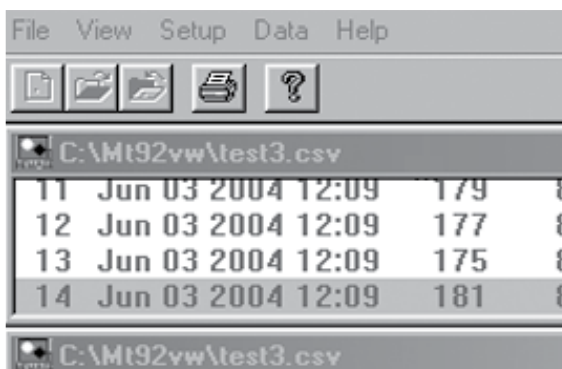


模块结构：

由于模块化结构，B.O.S.S.适用于绝大多数的台式电脑、笔记本和平板电脑。B.O.S.S.也可以集成到全自动测试系统内。

直观的软件：

B.O.S.S.具有简单的导航功能，包括：测试条件设置公差和标度转换设置，简单文件管理系统。



数据采集：

每个测试都有对应的日期和时间标签。SPC数据趋势分析可以去掉超公差的情况。统计报告-快速生产极差图、柱状图等报告。多达10项样品信息区域可以存储。

测试...即刻！

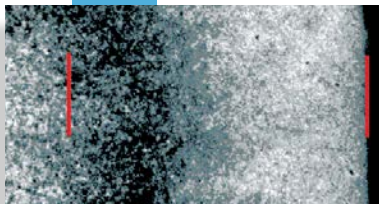
测试顺序非常简单。移到扫描头中心与压痕中心对准，扫描头按钮操作。一秒钟，B.O.S.S.就可以捕获压痕的图像。利用图像使直径测试更为准确，系统显示布氏结果，压痕的直径，以及压痕边缘区域的8个定位点。



扩展你的系统

B.O.S.S.系统：简单、快速、强大

B.O.S.S.可以辅助任意一台布氏硬度计，甚至包括Newage销钉产品。系统由一个精密的光学扫描头，通过USB数据线缆与装有软件可用于选择使用的主要标尺。此外，客户可以选择自动硬度标尺转化。



英寸/毫米 手动测试

英寸/毫米 手动测试功能使B.O.S.S.适用于其他的视觉可见区域的测量，比如蚀刻总深度层。



图像存储功能

图像存储功能允许用户以bmp格式存储图像文件。用户可以捕捉、命名一个图像，并自动对该文件以bmp后缀命名。一旦完成存储，图像可以浏览、打印并报告输出。



布氏销钉选项

与布氏销钉硬件配合使用B.O.S.S.系统。通过销钉类型设定，B.O.S.S.可以自动计算正确的BHN数字。

简单地设置公差

你可以对测试设置公差数值，以便对单个测试结果进行超差提示或警告。公差设置包括低极限公差，低报警公差，高极限公差和高警报公差。输入公差和报警数值后，测试结果会根据公差数值以不同颜色进行标记。你甚至可以设置系统在得到超差结果后发出报警声音。



订购

台式计算机B.O.S.S.系统

OS-100WX 台式计算机系统 · USB型扫描头

OS-100WX-LS ... 台式计算机系统 · USB型扫描头 (小型探头)

笔记本电脑B.O.S.S.系统

OS-300W 笔记本电脑系统 · USB型扫描头

OS-300W-LS 笔记本电脑系统 · USB型扫描头 (小型探头)

平板电脑B.O.S.S.系统

OS-300WT 平板电脑系统 · USB型扫描头

OS-300WT-LS ... 平板电脑系统 · USB型扫描头 (小型探头)

USB型B.O.S.S.系统

OS-300WC USB型B.O.S.S.系统 · 不包括计算机 (客户需自备计算机安装)

B.O.S.S.软件模块

MS-253W 适用于所有B.O.S.S.系统的先进统计软件

MS-273 适用于所有B.O.S.S.系统的图像存储软件

MS-270W 适用于所有B.O.S.S.系统的英寸/毫米标尺软件


OS-275 适用于所有B.O.S.S.系统 (小型探头) 的布氏销钉测试软件

B.O.S.S.软件升级

C61011041 *Windows 7 操作系统B.O.S.S.软件升级 (客户自备计算机)

C61011047 *Windows 7 操作系统B.O.S.S.软件升级 · 并提供一台新的台式计算机

*对于DOS和Windows 95系统的计算机 · 请致电对升级服务进行询价

 所有系统均符合相关EU标准并且贴有CE标记

单个B.O.S.S.扫描头

OS-300WE 单个USB型B.O.S.S.扫描头

OS-100WE 单个B.O.S.S.扫描头-Mutech显卡系统

OS-100WEP 单个B.O.S.S.扫描头-Piccolo显卡系统

选项和附件

OS-013 铠装扫描头数据线 10' (Mutech)

OS-014 铠装扫描头数据线 20' (Mutech)

OS-015 铠装扫描头数据线 15' (Units upgraded to Piccolo)

OS-041 铠装扫描头数据线 15' (Piccolo)

OS-016 铠装扫描头数据线 20' (Piccolo)

OS-019 扫描头数据线缆 - 标准USB · 15'长

OS-035 铠装扫描头数据线 15' (USB)

OS-101 B.O.S.S.扫描头固定支架 · 具有台式或者墙式快速安装接头

OS-103 扫描头伸缩绳索装置

OS-104 扫描头系绳 - 台面夹持安装

OS-106 扫描头伸缩绳索支架

OS-108 支持台式计算机B.O.S.S.系统的便携式模块

HA-0204 扫描头固定支架

HA-0158 B.O.S.S.标定块

SA-0112 数据线接头 · 9-15针铠装 (Mutech)

SA-0212 数据线转接头 · 9针转15针 - 乙烯基 (Mutech)

SA-0227 6'长标准USB数据线缆

SA-0271 铠装扫描头USB数据线-8'长

MT-210 USB数据线打印机

newage.info@ametek.com

了解我们的详细信息 · 请登录: hardnesstesters.com

Newage[®]
hardness testing

本文档的任何部分内容在未经NEWAGE公司书面许可的情况下 · 都不得以电子或纸质格式文件的形式进行转载。

© 2013 AMETEK Incorporated

AMETEK[®]
TEST & CALIBRATION INSTRUMENTS